

Funcionamiento del dispositivo “obu” en Bélgica a partir del 1 de abril

1.- Cada dispositivo que enviamos va totalmente configurado y listo para funcionar, con un simple paso previo: ENCENDERLO.

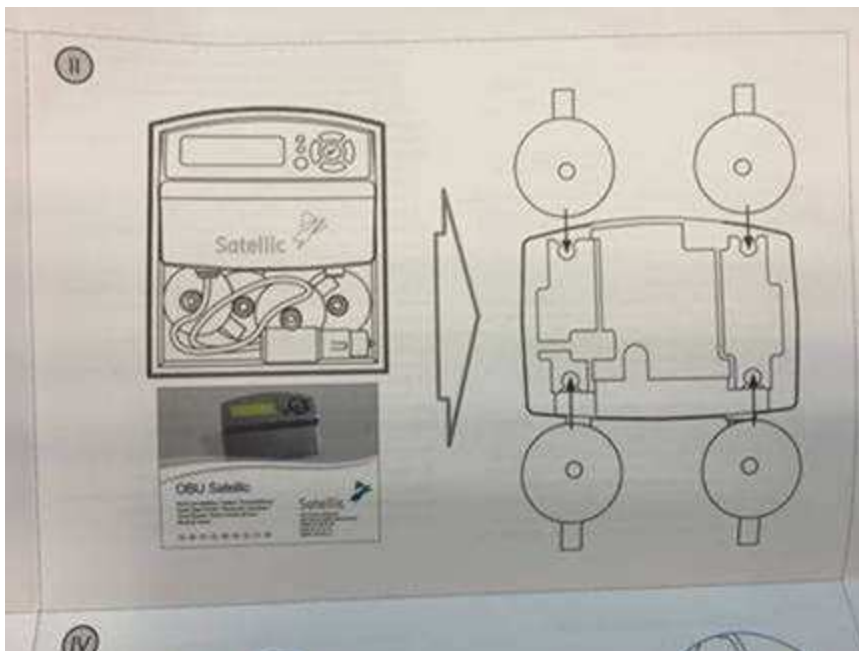
Con este simple paso el dispositivo OBU se conecta a la red de SATELLIC vía satélite y se registra en el sistema de pago de Bélgica.

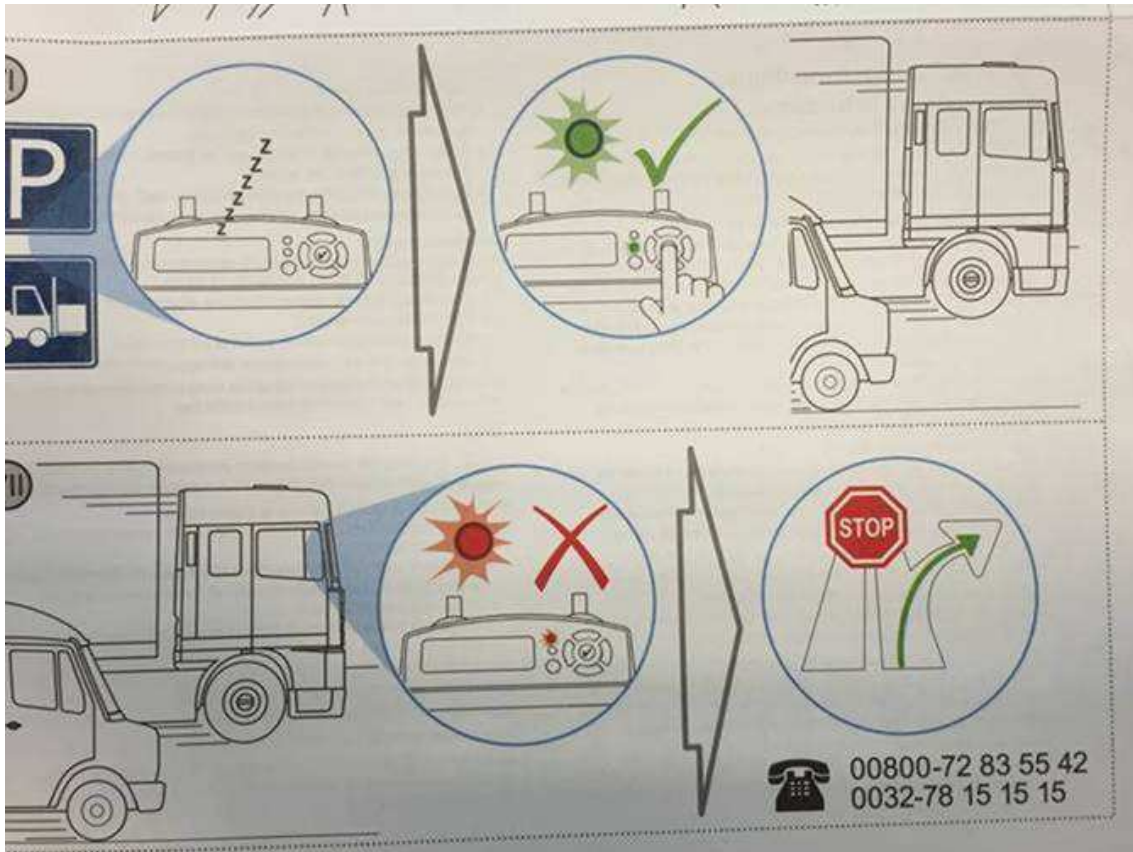
Además comprobamos que el OBU funciona correctamente cuando se enciende el piloto verde y muestra en la pantalla la matrícula del vehículo al que está asignado (tarda unos 3 minutos aproximadamente).

No hay que hacer nada más que colocar el OBU en el parabrisas del vehículo siguiendo las instrucciones que vienen junto al OBU:

II-Colocación de las ventosas:

III-Colocación del OBU en el parabrisas:





00800-72 83 55 42
0032-78 15 15 15